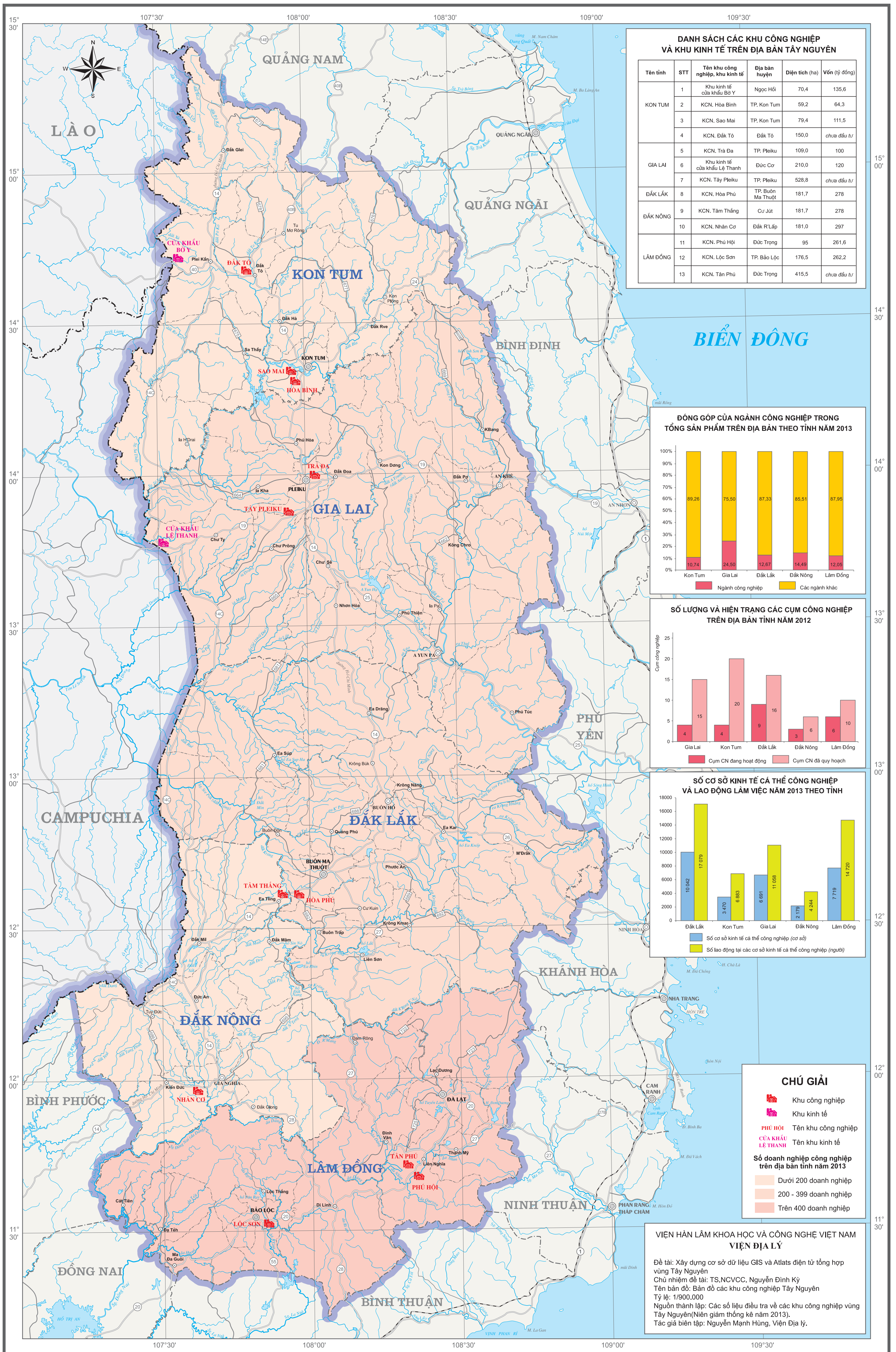


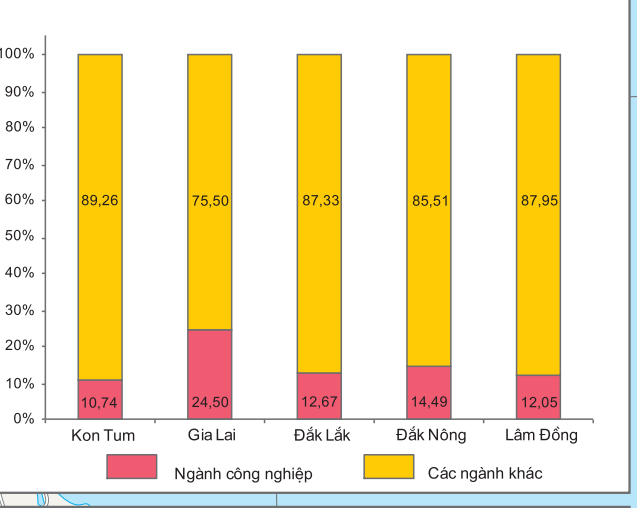
BẢN ĐỒ CÁC KHU CÔNG NGHIỆP TÂY NGUYÊN



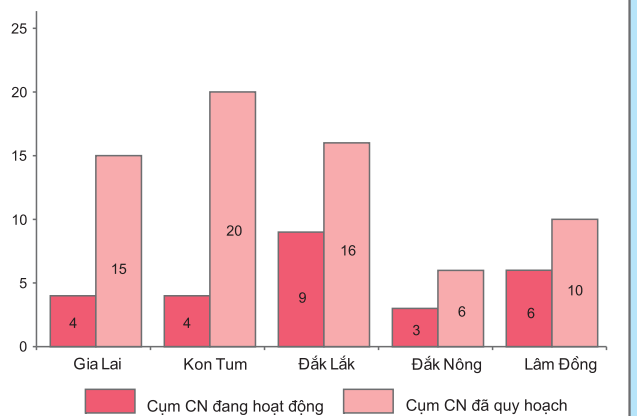
DANH SÁCH CÁC KHU CÔNG NGHIỆP VÀ KHU KINH TẾ TRÊN ĐỊA BÀN TÂY NGUYÊN

Tên tỉnh	STT	Tên khu công nghiệp, khu kinh tế	Địa bàn huyện	Diện tích (ha)	Vốn (tỷ đồng)
KON TUM	1	Khu kinh tế cửa khẩu Bô Y	Ngọc Hồi	70,4	135,6
	2	KCN. Hòa Bình	TP. Kon Tum	59,2	64,3
	3	KCN. Sao Mai	TP. Kon Tum	79,4	111,5
	4	KCN. Đắk Tô	Đắk Tô	150,0	chưa đầu tư
GIA LAI	5	KCN. Trà Đa	TP. Pleiku	109,0	100
	6	Khu kinh tế cửa khẩu Lệ Thanh	Đức Cơ	210,0	120
	7	KCN. Tây Pleiku	TP. Pleiku	528,8	chưa đầu tư
ĐẮK LẮK	8	KCN. Hòa Phú	TP. Buôn Ma Thuột	181,7	278
ĐẮK NÔNG	9	KCN. Tâm Thắng	Cư Jút	181,7	278
	10	KCN. Nhân Cơ	Đắk R'Lấp	181,0	297
LÂM ĐỒNG	11	KCN. Phú Hội	Đức Trọng	95	261,6
	12	KCN. Lộc Sơn	TP. Bảo Lộc	176,5	262,2
	13	KCN. Tân Phú	Đức Trọng	415,5	chưa đầu tư

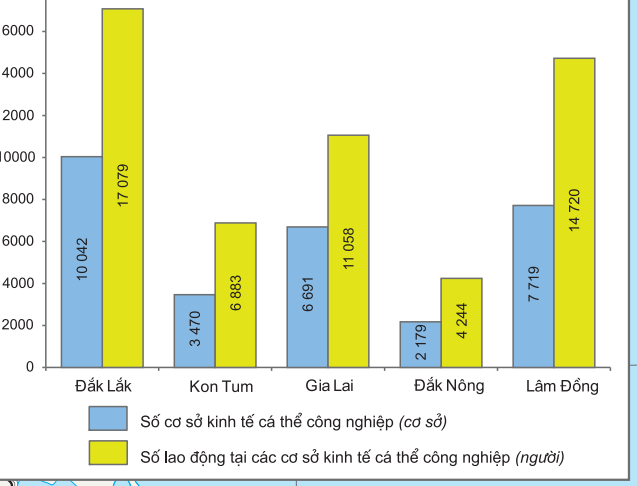
ĐÓNG GÓP CỦA NGÀNH CÔNG NGHIỆP TRONG TỔNG SẢN PHẨM TRÊN ĐỊA BÀN THEO TỈNH NĂM 2013



SỐ LƯỢNG VÀ HIỆN TRẠNG CÁC CỤM CÔNG NGHIỆP TRÊN ĐỊA BÀN TỈNH NĂM 2012



SỐ CƠ SỞ KINH TẾ CÁ THỂ CÔNG NGHIỆP VÀ LAO ĐỘNG LÀM VIỆC NĂM 2013 THEO TỈNH



CHÚ GIẢI

- Khu công nghiệp
- Khu kinh tế
- PHÚ HỘI** Tên khu công nghiệp
- CỬA KHẨU LỆ THANH** Tên khu kinh tế
- Số doanh nghiệp công nghiệp trên địa bàn tính năm 2013**
- Dưới 200 doanh nghiệp
- 200 - 399 doanh nghiệp
- Trên 400 doanh nghiệp

VIỆN HÀN LÂM KHOA HỌC VÀ CÔNG NGHỆ VIỆT NAM VIỆN ĐỊA LÝ

Đề tài: Xây dựng cơ sở dữ liệu GIS và Atlas điện tử tổng hợp vùng Tây Nguyên
 Chủ nhiệm đề tài: TS.NCVCC, Nguyễn Đình Kỳ
 Tên bản đồ: Bản đồ các khu công nghiệp Tây Nguyên
 Tỷ lệ: 1/900.000
 Nguồn thành lập: Các số liệu điều tra về các khu công nghiệp vùng Tây Nguyên (Niên giám thống kê năm 2013).
 Tác giả biên tập: Nguyễn Mạnh Hùng, Viện Địa lý.