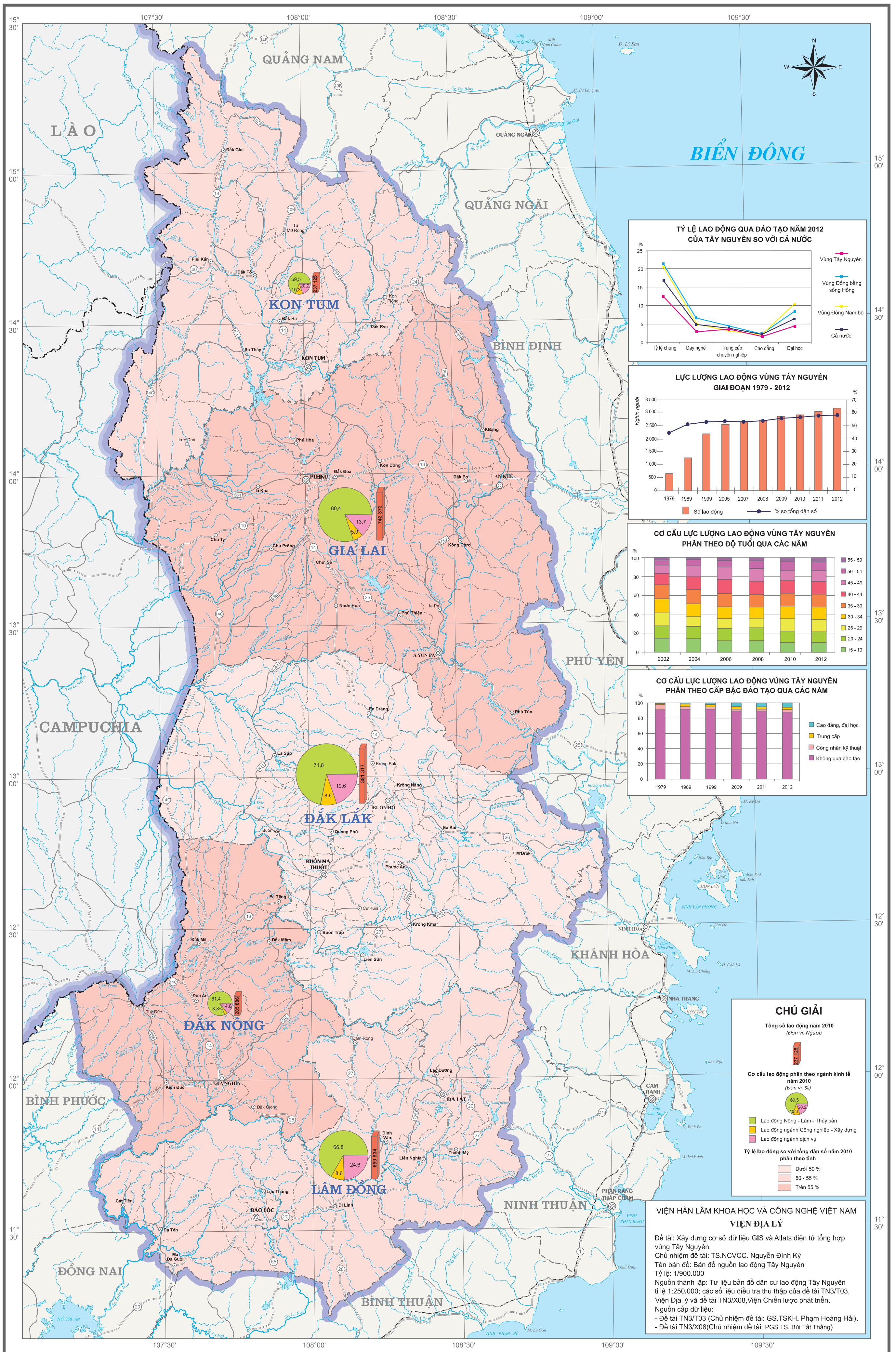
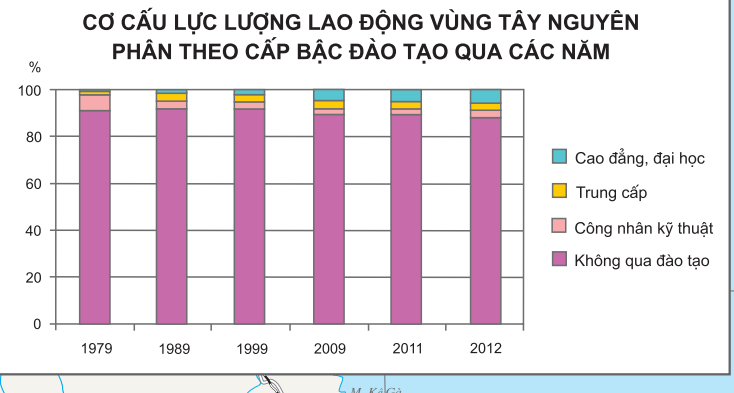
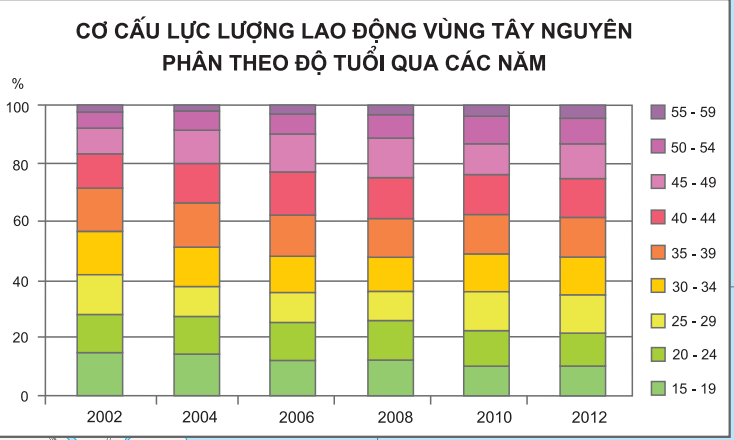
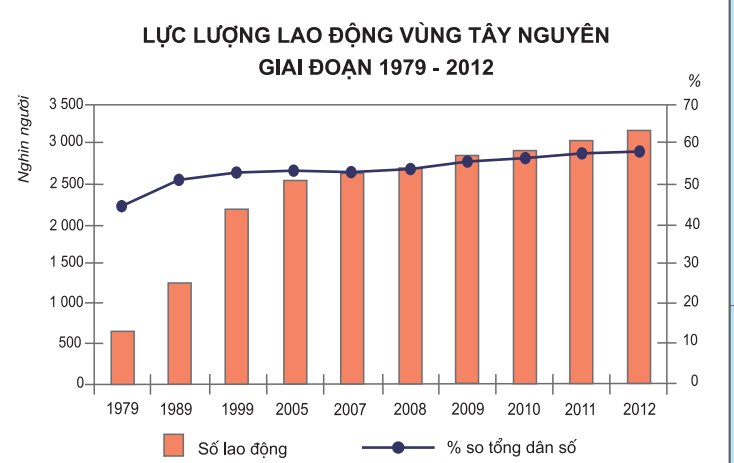
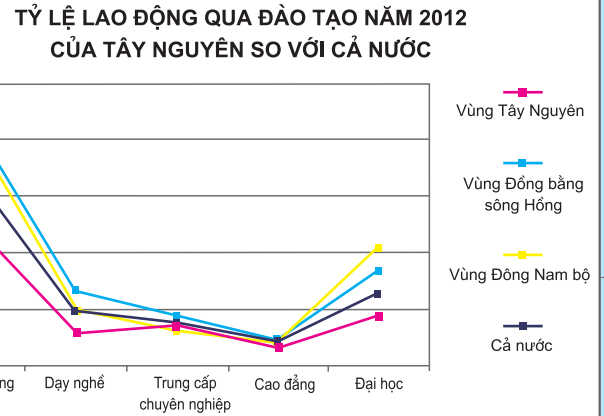


# BẢN ĐỒ NGUỒN LAO ĐỘNG TÂY NGUYÊN



BIỂN ĐÔNG



### CHÚ GIẢI

**Tổng số lao động năm 2010**  
(Đơn vị: Người)

**Cơ cấu lao động phân theo ngành kinh tế năm 2010**  
(Đơn vị: %)

- Lao động Nông - Lâm - Thủy sản: 69,5%
- Lao động ngành Công nghiệp - Xây dựng: 20,2%
- Lao động ngành dịch vụ: 10,3%

**Tỷ lệ lao động so với tổng dân số năm 2010 phân theo tỉnh**

- Dưới 50%: (Màu nhạt)
- 50 - 55%: (Màu trung)
- Trên 55%: (Màu đậm)

**VIỆN HÀN LÂM KHOA HỌC VÀ CÔNG NGHỆ VIỆT NAM  
VIỆN ĐỊA LÝ**

Đề tài: Xây dựng cơ sở dữ liệu GIS và Atlas điện tử tổng hợp vùng Tây Nguyên  
 Chủ nhiệm đề tài: TS.NC.VC. Nguyễn Đình Kỳ  
 Tên bản đồ: Bản đồ nguồn lao động Tây Nguyên  
 Tỷ lệ: 1/900.000

Nguồn thành lập: Tư liệu bản đồ dân cư lao động Tây Nguyên tỉ lệ 1:250.000; các số liệu điều tra thu thập của đề tài TN3/T03, Viện Địa lý và đề tài TN3/X08, Viện Chiến lược phát triển.  
 Nguồn cấp dữ liệu:  
 - Đề tài TN3/T03 (Chủ nhiệm đề tài: GS.TSKH. Phạm Hoàng Hải).  
 - Đề tài TN3/X08 (Chủ nhiệm đề tài: PGS.TS. Bùi Tất Thắng)